



GS JEDDINGEN

AUF DEM WEG ZUR GANZTAGSSCHULE



NICHTS IST SO BESTÄNDIG WIE  
DER WANDEL

(HERAKLIT) CA. 500 V. CHR.

SCHÜLER-  
ZAHLEN

WANDEL

# SCHÜLERZAHLEN STEIGEN LANDESWEIT

(QUELLE: DEUTSCHES JUGENDINSTITUT IN MÜNCHEN UND DIE TU DORTMUND)

....gehen die Forscher davon aus, dass die Zahl der Grundschulkinder in Niedersachsen um rund 10 Prozent auf etwas mehr als 310.000 im Jahr 2029 steigt.

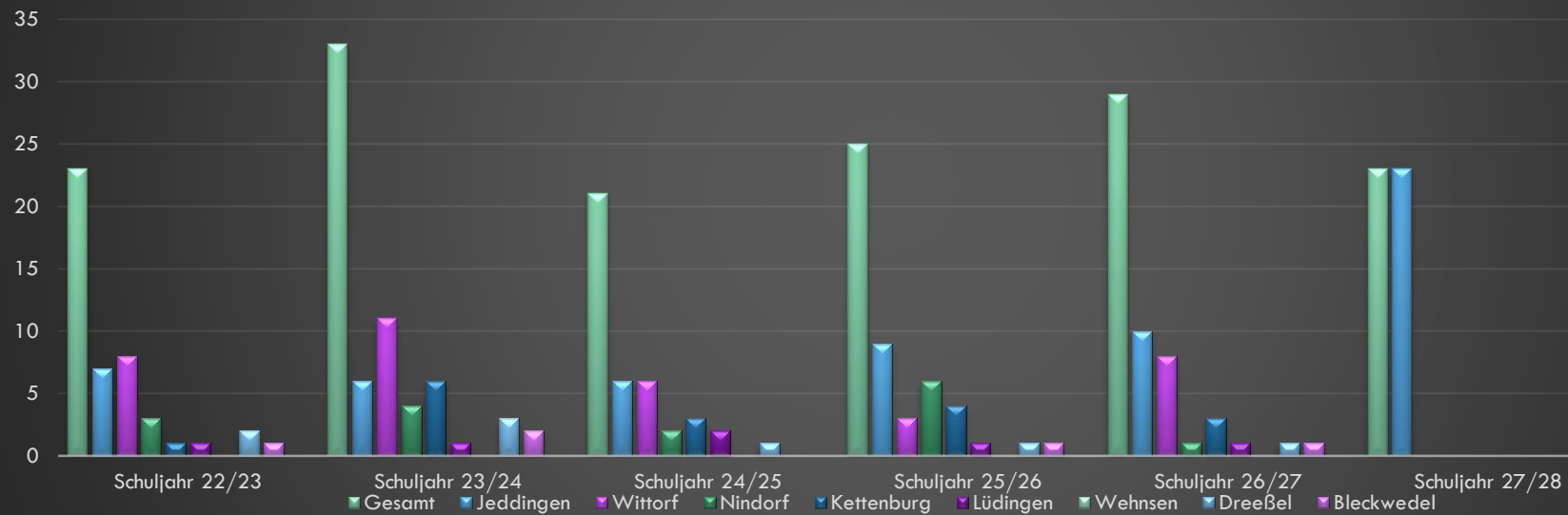
Für sie müssen den Angaben zufolge landesweit zwischen 46.700 und 65.800 neue Ganztagsplätze geschaffen werden.

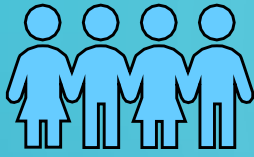


# SCHÜLERZAHLEN AN DER GS JEDDINGEN

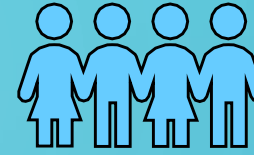
QUELLE: STADT VISSLHÖVEDE  
STAND: NOVEMBER 2021

## Schülerzahlen





Einschulungsjahr: **2021/22**  
Anzahl der Kinder: **30**  
Klassenzüge: **2**



Einschulungsjahr: **2022/23**  
Anzahl der Kinder: **23**  
Klassenzüge: **1**



Einschulungsjahr: **2023/24**  
Anzahl der Kinder: **33**  
Klassenzüge: **2**



Einschulungsjahr: **2024/25**  
Anzahl der Kinder: **21**  
Klassenzüge: **1**



Einschulungsjahr: **2025/26**  
Anzahl der Kinder: **25**  
Klassenzüge: **1**



Einschulungsjahr: **2026/27**  
Anzahl der Kinder: **29**  
Klassenzüge: **2**



Einschulungsjahr: **2027/28**  
Anzahl der Kinder: **17**  
Klassenzüge: **1**



SCHÜLER-  
ZAHLEN

GANZTAGS-  
BEDARF

WANDEL

# FAMILIENSTRUKTUREN

- Wies vor 5 Jahren eine Evaluation des Schulträgers für die Dorfschulen Wittorf und Jeddigen noch einen geringen Bedarf an Ganztagsbetreuung aus, so zeigt sich in einer aktuellen Umfrage ein deutlicher Wandel und belegt die sich rasch veränderten Lebenswirklichkeiten von Familien.
- Die Ganztagsbetreuung ist ein hilfreiches Instrument dem Wandel der Gesellschaft und den damit einhergehenden veränderten Berufs- und Familienstrukturen zu entsprechen, die auch auf dem Dorf Einzug gehalten haben.

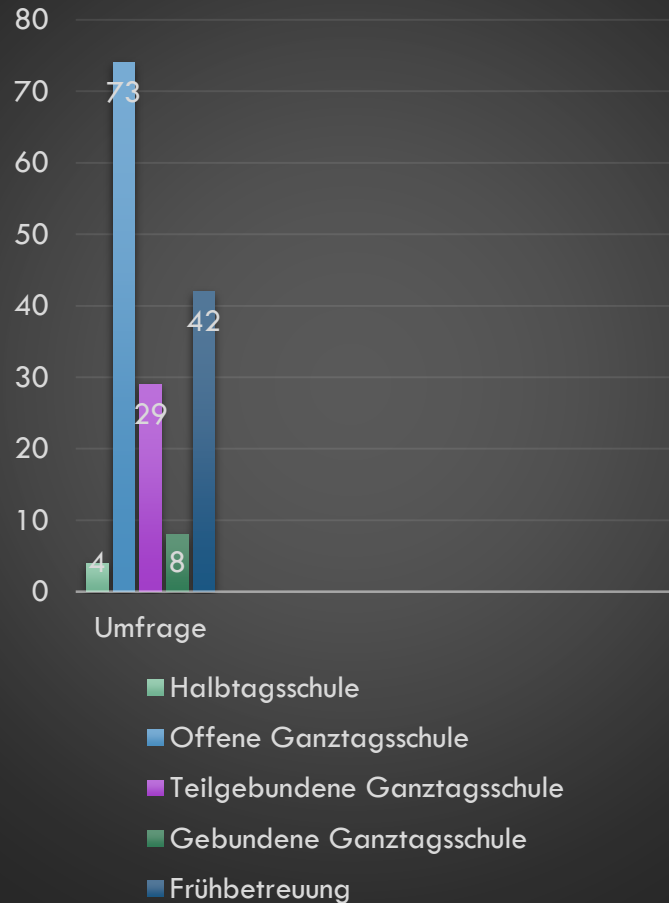


- Wir haben alleinerziehende Mütter und Väter, Familien mit mehreren Kindern, Eltern, die Entlastung brauchen. Oftmals müssen oder wollen beide Elternteile arbeiten.
- Dies bedarf eines verlässlichen Betreuungsfensters von 8 Stunden.
- Bisher bedeutete Betreuung hohe Kosten für die Familien. Manchmal arbeitet ein Elternteil nur für die Betreuungskosten.



# WIE SIEHT DAS AN DER GS JEDDINGEN AUS?

## Umfrage zum Ganztagsbedarf



- Von 130 Umfrageblätter haben wir 114 Rückmeldungen erhalten.
- Befragt wurden die jetzigen Eltern, die ihre Kinder an der Grundschule Jeddingen haben,
- sowie die Eltern deren Kinder in den Jahren 2023 und 2024 zu uns an die Grundschule Jeddingen wechseln.
- Für 4 Kinder wird sich eine Halbtagschule gewünscht,
- für 73 Kinder wird sich eine offene Ganztagschule gewünscht,
- für 29 Kinder wird sich eine teilgebundene Ganztagschule gewünscht und
- für 8 Kinder wird sich eine gebundene Ganztagschule gewünscht.
- Dies bedeutet, dass von 114 Kindern 110 einen Ganztagsplatz wünschen.
- Gehen wir jetzt einmal davon aus, dass von 100 Kindern nur einmal jedes Kind an einem Tag den Ganztag nutzt, kann es folgendermaßen aussehen:

# TEILGEBUNDENER GANZTAG

KONFERENZBESCHLUSS DER GESAMTKONFERENZ UND DES SCHULVORSTANDS VOM 28.02.2022

DIENSTAGS OFFENER GANZTAG

MITTWOCHS GEBUNDEN FÜR DIE KLASSEN 3 UND 4/ FÜR 1 UND 2 OFFEN

DONNERSTAGS OFFENER GANZTAG

Planungsbeispiel für ein dreitägiges teilgebundenes Ganztagsangebot:

Klassenstufe	Montag	Dienstag	Mittwoch	Donnerstag	Freitag
1					
2					
3					
4					
Gesamt 100 *SuS		30	40	30	

$33 \text{ SuS} \times 0,3 = 10 \text{ Lehrer -Stunden oder } 20 \text{ PM-Stunden}$

$(20 \times 45 \text{ Minuten} = 900 \text{ Minuten})$  \*Schülerinnen und Schüler

# STUDIE: NIEDERSACHSEN MUSS 65.800 GANZTAGSPLÄTZE SCHAFFEN

(QUELLE: BUNDESGESETZBLATT OKTOBER 2021)

- Ab 2026 wird der Rechtsanspruch auf Ganztagsbetreuung in der Grundschule deutschlandweit schrittweise eingeführt - so haben es Bundestag und Bundesrat im September 2021 beschlossen.
- Der Bund hat den Ländern zugesagt, den Ganztagsausbau mit bis zu 3,5 Milliarden Euro für die Infrastruktur zu unterstützen und sich an den laufenden Kosten dauerhaft zu beteiligen.
- Königssteiner Schlüssel: 188 Millionen für Niedersachsens Ganztagschulen. Wobei 3/4 der Schulen im Land schon Ganztagschulen sind.





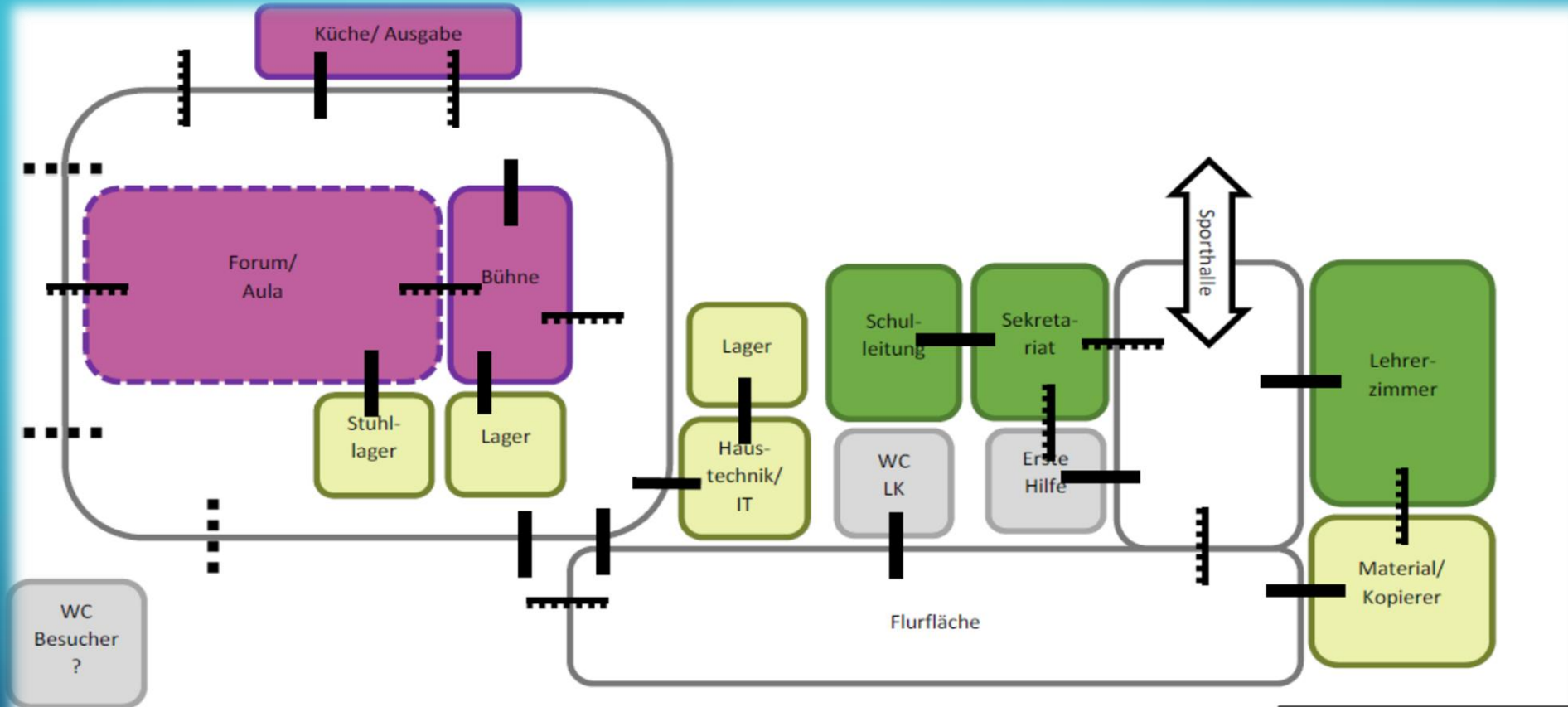
# BAUZEICHNUNG

BAUPLANUNG UND STATIK D. CARSTENS





# FUNKTIONALE ZUSAMMENHÄNGE



Grundschule Jeddigen  
**Verwaltung**  
Funktionale Zusammenhänge  
Sichtverbindung ■■■■  
Tür ———  
Tür m. Sichtverb. - - - -  
Bauberatungsteam RLSB LG  
Hopf/Rolfs  
Stand: 30.11.2021

SCHÜLER-  
ZAHLEN

GANZTAGS-  
BEDARF

WANDEL

LERNEN

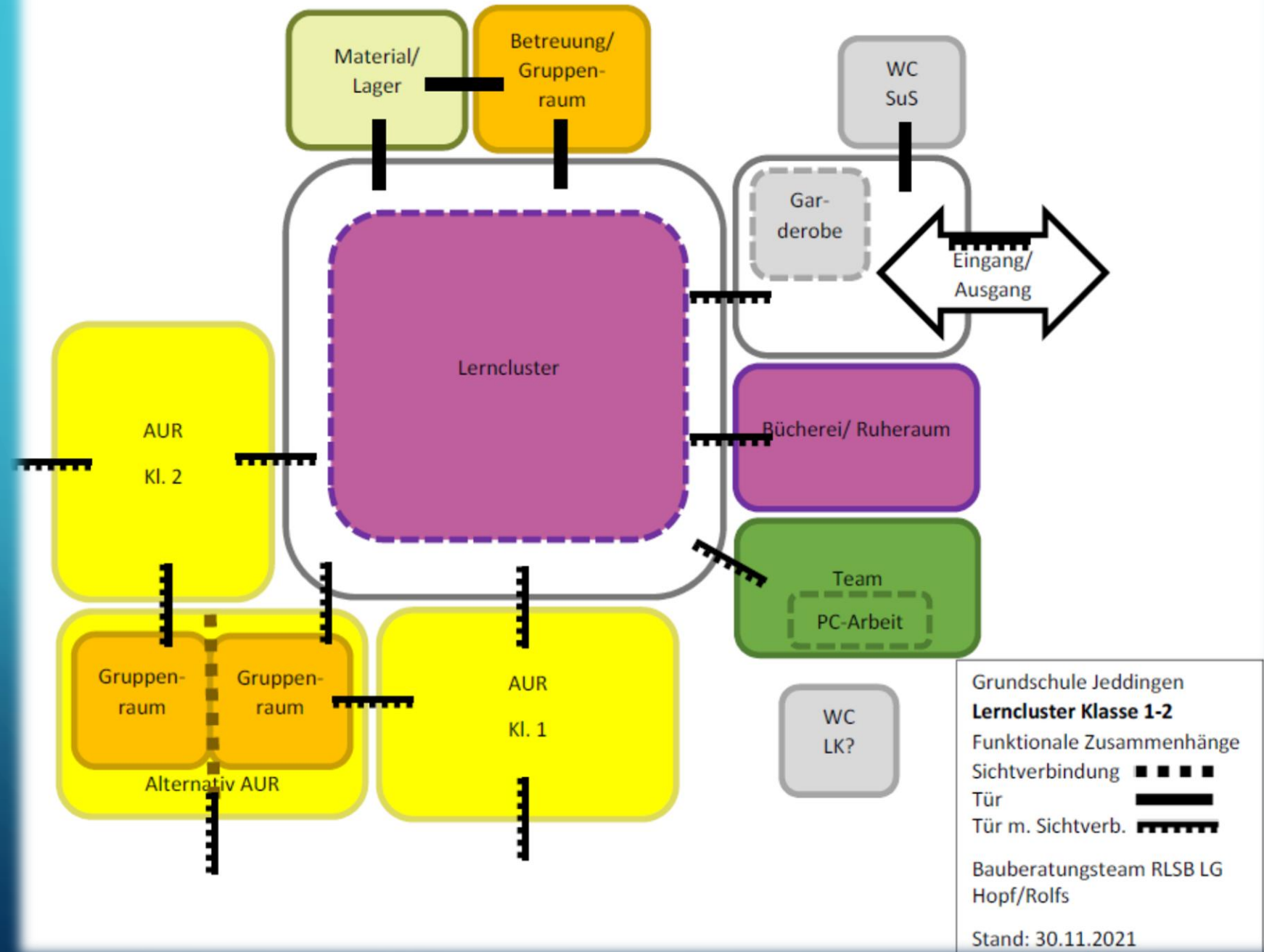
# LERNEN

## DER RAUM FOLGT DER PÄDAGOGIK

- Inklusion
- Bildungsgerechtigkeit
- Gehirngerecht/ nachhaltiges Lernen
- Selbstgesteuertes Lernen
- Jahrgangsübergreifend (Kinder lernen von Kindern)
- Medienkompetenz

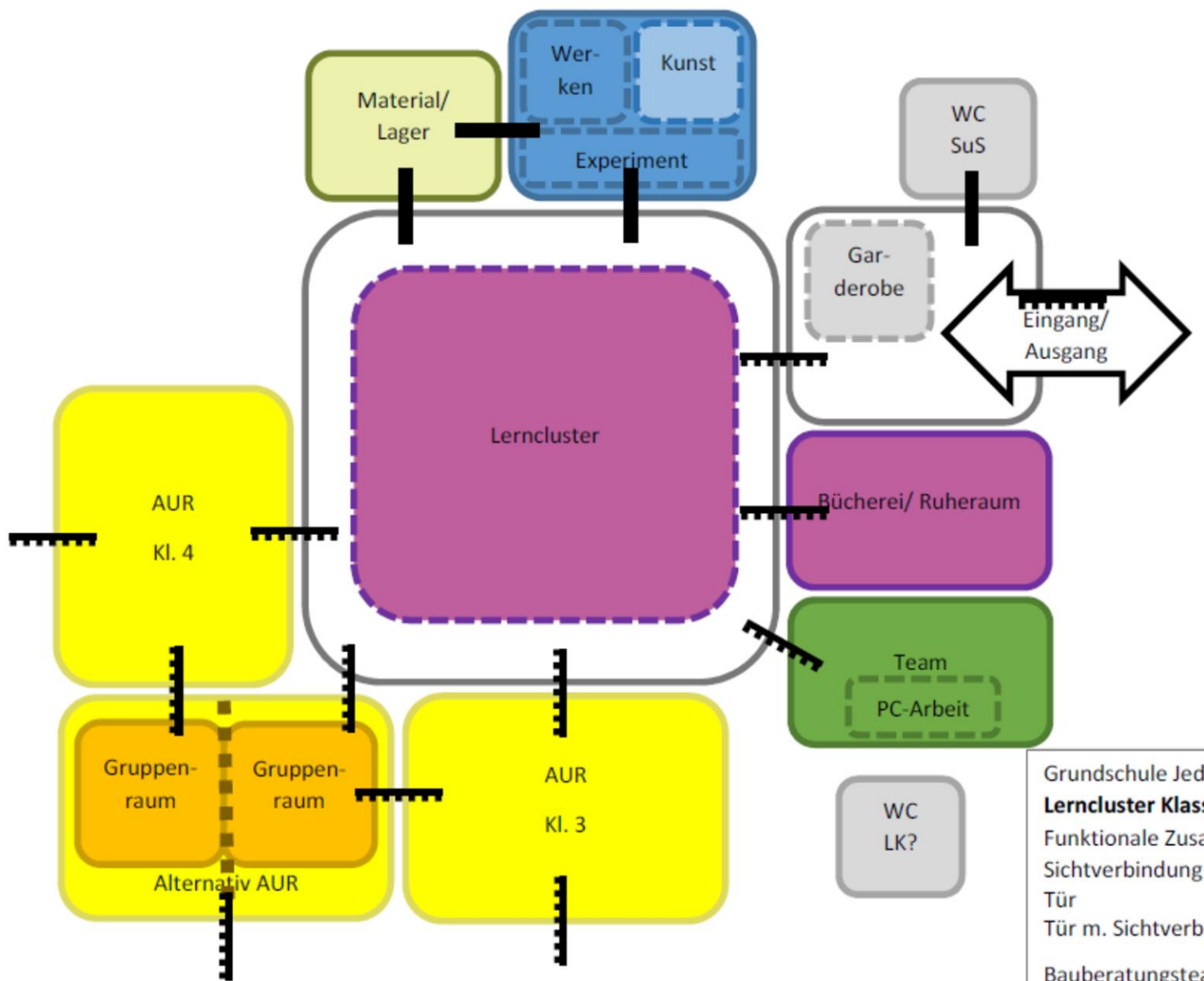


# LERNCLUSTER KLASSEN 1 UND 2





# LERNCLUSTER KLASSEN 3 UND 4



Grundschule Jeddigen  
**Lerncluster Klasse 1-2**  
 Funktionale Zusammenhänge  
 Sichtverbindung ■■■■  
 Tür ————  
 Tür m. Sichtverb. - - - -  
 Bauberatungsteam RLSB LG  
 Hopf/Rolfs  
 Stand: 30.11.2021

# ZEITSTRAHL

**31.08.2021**  
Konzeptarbeit

**Dezember 2021**  
Umfrage  
Ganztagschule

**14.03.2022**  
Beschluss  
Schulvorstand

**17.05.2021**  
„Bildungswirksamkeit  
Ganztagschule“

**08.11.2021**  
Raumkonzept

**22.02.2022**  
Ganztagskonzept-  
gestaltung

**21.03.2022**  
Präsentation des  
Konzepts



**DANKE FÜR IHRE AUFMERKSAMKEIT**